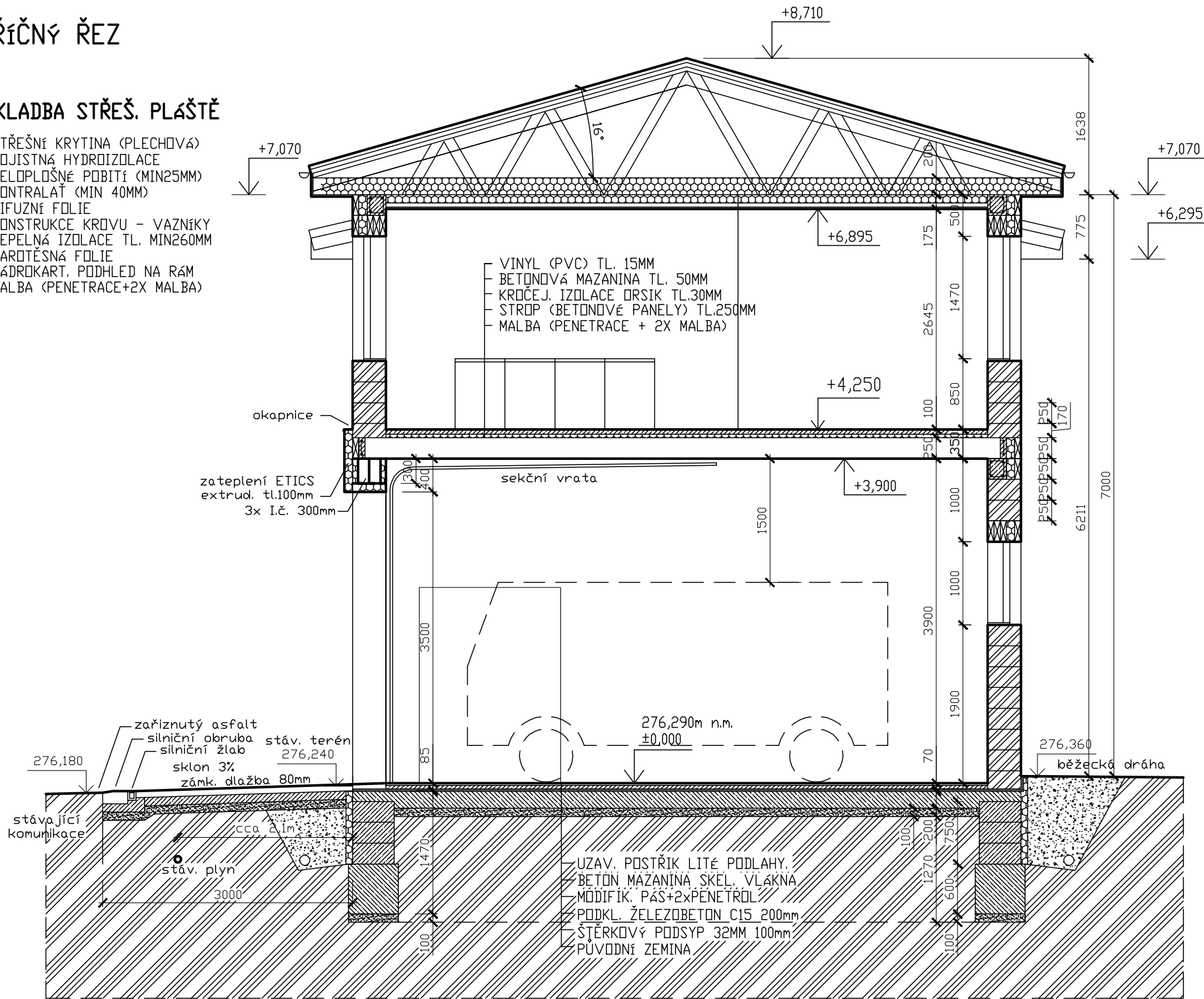


PŘÍČNÝ ŘEZ

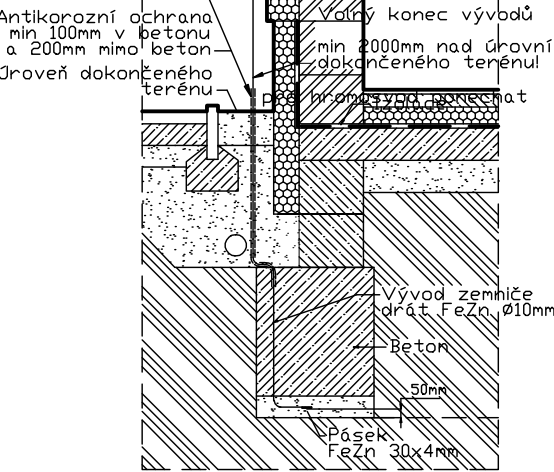
SKLADBA STŘEŠ. PLAŠTĚ

- STŘEŠNÍ KRYTINA (PLECHOVÁ)
- POJISTNÁ HYDROIZOLACE
- CELOPLOŠNÉ POBITÍ (MIN25MM)
- KONTRALÁŤ (MIN 40MM)
- DIFUZNÍ FOLIE
- KONSTRUKCE KROVU - VAZNIKY
- TEPELNÁ IZOLACE TL. MIN260MM
- PAROTĚSNÁ FOLIE
- SÁDROKART. PODHLED NA RÁM
- MALBA (PENETRACE+2X MALBA)



Uložení zemniče

a provedení vývodu zemniče - ČTYŘI vývody + UZEMN. JISTIČE



Broušené cihly PLNĚNÉ POLYSTYREMEM

Pro jednovrstvé okvadové zdivo energeticky úsporných budov.

Broušené cihly PLNĚNÉ POLYSTYREMEM mají nejlepší tepelněizolační vlastnosti v porovnání s ostatními materiály pro jednovrstvé zdivo. Vyplněním dutin těchto cihel polystyrénem došlo ke 40 % navýšení jejich tepelněizolačních vlastností, při zachování paropropustnosti.

VÝHODY
součinitel prostupu tepla U 0,15 W/m2K
integrovaná izolace chráněná keramikou
kompletní systémové řešení obálky budovy v jednovrstvé kci
s rezervou splňují doporučené hodnoty pro pasivní domy
masivní, bezpečná konstrukce
přirozený prostup vodních par - zdivo dýchá

Založení objektu je na základových pasech. Základové pasy jsou navrženy na únosnost základové půdy Rdt = 150kPa.

LEGENDA MATERIÁLŮ:

| | | | |
|--|---|--|--|
| | STÁVAJÍCÍ ZDĚNÉ NOSNÉ A OBVODOVÉ CIEHELNÉ KCE (BŘIZOLIT A OMÍTKA) | | NOVÉ VNITŘNÍ NOSNÉ CIEHELNÉ ZDIVO TL. 250MM NA LEPIDLO (OMÍTNUTÉ) |
| | STÁVAJÍCÍ VNITŘNÍ NENDOSNÉ CIEHELNÉ ZDIVO NA MVC TL. 100MM | | TEPELNÉ IZOLACE KCI, PODLAH (KROČEJ.) A ZATEPLENÍ (SYSTEM ETICS) |
| | NOVÉ OBVODOVÉ NOSNÉ CIEHEL. ZDIVO Z BLOKŮ PLNĚNÝCH POLYSTYREMEM | | NOVÉ LEHCENÉ PŘÍČKY POROBETON. KCE TL. 100MM NA KČNÍ LEPIDLO A OMÍTNUTÉ |
| | BETONOVÉ KONSTRUKCE (ZÁKLAD. PASŮ ŽB MAZANINY A ŽB VĚNCŮ) | | HUTNĚNÉ PODSYPY POD ZÁKL. KONSTRUKCE A DOSYPÁVKYKOLEM ZALOŽENÍ A DRENÁŽÍ |

STAVBA: přístavba stávající
Hasičská zbrojnice SDH
Markovice (Ke Hřišti 1166)

| | | | |
|------------------------|--|---------|---------|
| PROJEKTANT | KONTROLOVAL | MĚŘÍTKO | 1:60 |
| INVESTOR | Město Chrudim, Resselovo nám.77, Chrudim | FORMÁT | 2 A4 |
| STAVBA | k.ú. Chrudim st.č.5208 a parc.č. 1026/1 | DATUM | 10/2020 |
| Nový stav - PŘÍČNÝ ŘEZ | | ZAKÁZKA | |
| | | VÝKRES | 108 |

PD - pro územní a stav. povolení

1

2

3

4

5

6